

Les chantiers sur l'Île du Large

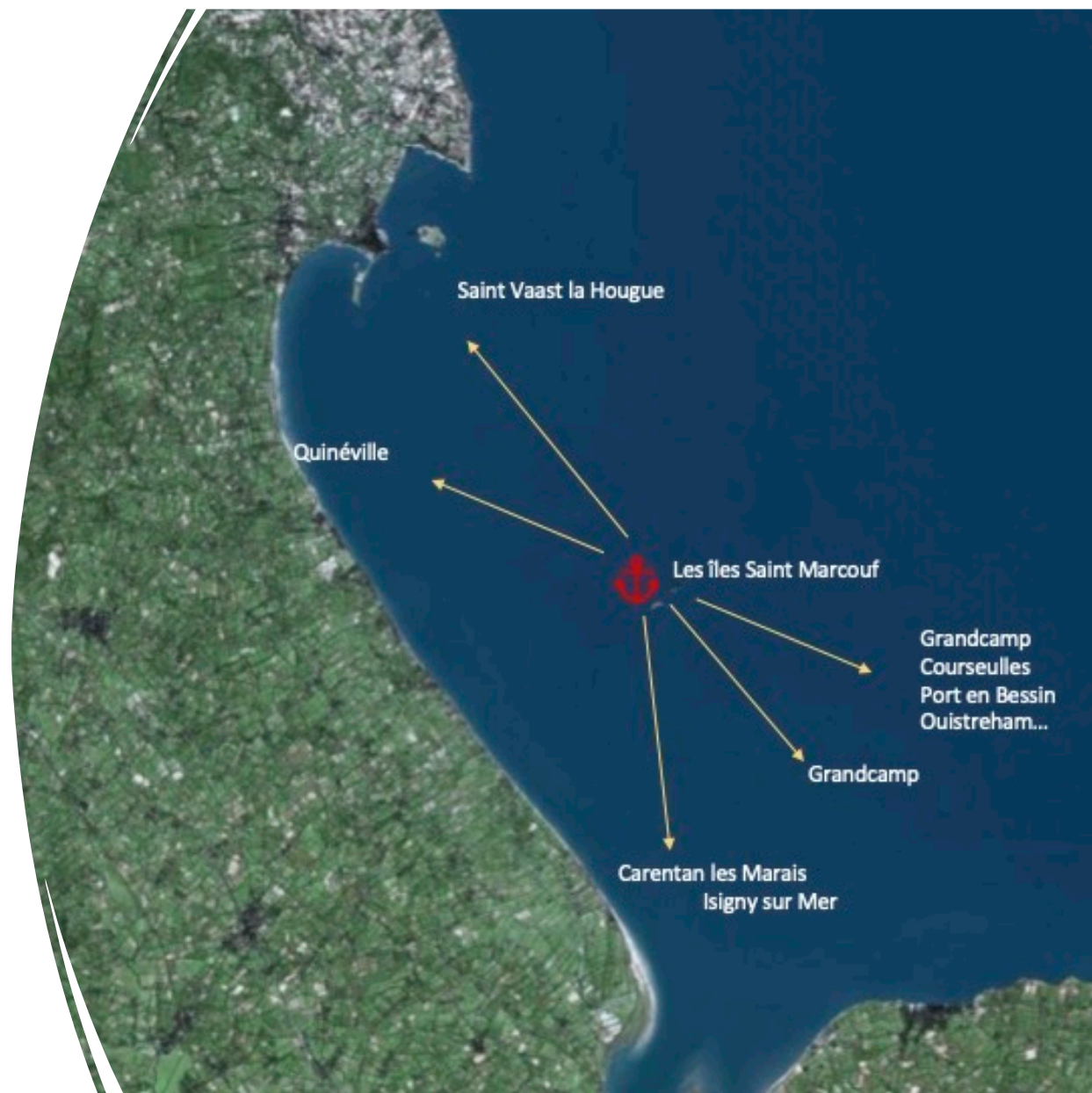
Un défi logistique



L'Île du Large Saint Marcouf

- C'est :

- ✓ Un site à 7 km de la côte la plus proche
- ✓ Sans réseaux
- ✓ Sans équipements
- ✓ Difficile d'accès



L'Île du Large Saint Marcouf

C'est aussi :

- ✓ Un site classé
- ✓ Propriété de l'État
- ✓ Longtemps laissé à l'abandon
- ✓ Interdit d'accès au public toute l'année
- ✓ Autorisé chantiers ILSM du 1^{er} août au 31 mars





L'Île du Large Saint Marcouf

C'est également :

- ✓ 8 à 10 semaines de chantiers avec 15 bénévoles
- ✓ Des mini-chantiers ponctuels
- ✓ Des visites techniques

Les chantiers sur l'Île du Large

Un défi logistique !

Gérer, mettre à disposition :

- ✓ L'alimentation, l'eau, l'énergie
- ✓ L'assainissement, la gestion des déchets
- ✓ L'outillage, les matériaux

Assurer :

- ✓ La sécurité
- ✓ Les convois





Une saison sur l'Île du Large

- ✓ 10 000 l d'eau pour la vaisselle et les douches

Une saison sur l'Île du Large

Matériaux à convoier :

- ✓ 7 à 10 tonnes de sable
- ✓ 1 à 2 tonnes de chaux



Une saison sur l'Île du Large

Matériel, équipements à préparer et transporter :

- ✓ Moto-pompes
- ✓ Groupes électrogènes
- ✓ Outillage, etc.



Une saison sur l'Île du Large

A l'ouverture :

- ✓ 1 tonne de vivres longue durée (eau potable, riz, pâtes, conserves...)

Chaque semaine :

- ✓ 300 à 400 kg de produits frais (légumes, viande, pain...)



Du 1er août au 30 septembre sur l'Île du Large

Selon les conditions météo

- ✓ Chaque lundi, embarquement de 15 bénévoles, avec tentes et bagages
- ✓ Chaque fin de semaine, retour au port



Gestion environnementale

- ✓ Des panneaux solaires (renouvelés en 2021) limitent l'utilisation des carburants fossiles



Gestion environnementale

Une gestion raisonnée de l'eau permet de limiter la consommation :

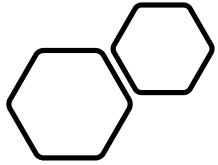
- ✓ 1 000 l par semaine
- ✓ Soit 12 à 15 l par jour et par personne



Gestion environnementale

- ✓ Compostage
- ✓ Toilettes sèches
- ✓ Tri sélectif





Un nouveau local

- ✓ Beaucoup plus spacieux que l'ancien
- ✓ Permettant de gérer la logistique des chantiers (Préparation, maintenance, stockage, réunions, etc.)





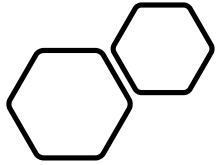
Un ensemble fonctionnel

Résultant de la mise à disposition et de l'aide apportée par la ville de Carentan

Mais aussi

- ✓ De fonds propres de l'AILSM
- ✓ De la forte implication des bénévoles



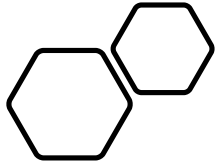


Un ensemble fonctionnel

Avec:

- ✓ Atelier
- ✓ Magasin
- ✓ Cuisine
- ✓ Salle de réunion
- ✓ Sanitaires

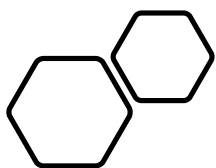




Quelques réalisations effectuées dans les locaux

- ✓ Réparations, maintenance Empereur et sa remorque
- ✓ Préparation et réparations Aiglon
- ✓ Prémontage panneaux solaires
- ✓ Grande révision ponton flottant

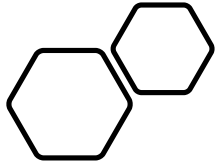




Les bénévoles de l'équipe logistique

- ✓ Michel Fourmentin
- ✓ Gilles Saugère
- ✓ Gérard Barban
- ✓ Jean-Marie Perrine
- ✓ Bruno Fiant

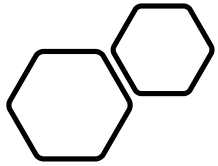




Les bénévoles de l'équipe logistique

- ✓ Michel Lajoye
- ✓ Yves Levasseur
- ✓ Philippe Mouchel
- ✓ Xavier Grawitz





Les bénévoles de l'équipe logistique

- ✓ Laurence Lemelletier
- ✓ Yves Caruel
- ✓ Didier Jalon
- ✓ Françoise Lecroisey
- ✓ Pierrette Thomine





Les bénévoles de l'équipe logistique

- ✓ Sans oublier nos amis pilotes propriétaires de bateaux de Saint Vaast, Grandcamp, Quinéville et, Ravenoville, Carentan, dont Hugues notre ancien président et son célèbre Narwhal !