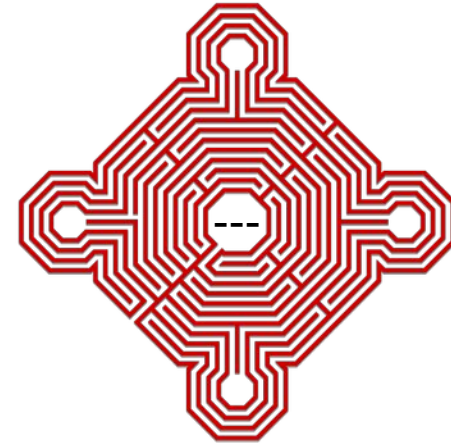




MONUMENT



HISTORIQUE

Programme de travaux Chantiers 2020

Association Les Amis de l'île du Large Saint-Marcouf



Préambule



- Ce document a été établi à partir des propositions de l'association revues par Édouard Grisel, architecte et maître d'œuvre de l'association
- Il présente les travaux qui ont été proposés et validés par la DRAC pour les chantiers 2020
- Il présente une série d'opérations additionnelles liées aux dégradations de l'hiver à programmer
- Il ne présente pas les opérations de logistique ou d'entretien des installations de chantiers, qui ne relèvent pas de la programmation des travaux.
- Les travaux sont qualifiés en fonction de leur difficulté de 1 * (simple) à 4 * (complexe). Ils sont confiés soit à des bénévoles, soit à des entreprises.

Index

- Travaux prévus avec la DRAC et travaux d'urgence suite aux dégradations d'hiver
 - Consolidation du musoir de la jetée du port
 - Reprise d'un bloc sur la jetée de la digue sud
 - Consolidation du batardeau de sa dame et du retour sous passerelle côté corps de garde
 - Parement coté mer et couronnement de la digue nord
 - Sécurisation du corps de garde
 - Rejointoiement et consolidation de la contre-escarpe de la Cognée
 - Consolidation de la cale d'échouage
 - Rejointoiement et consolidation au sud du quai de déchargement
 - Rejointoiement et consolidation à l'extrémité de la digue Nord
 - Corps de garde : tri et évacuation des déblais extérieurs
 - Rejointoiement du caniveau du rempart du port
 - Rejointoiement du caniveau de la tour défensive
 - Rejointoiement sur le couronnement du pignon de la poudrière de 1864
 - Rejointoiement sur la rampe à canons Nord

Les zones d'intervention



Consolidation du musoir de la jetée du port



- Priorité N°1
- Consolidation de la maçonnerie écorchée avec moellons et béton de chaux en sous-œuvre.
- Réfection des joints sur les fissures du parement Nord-Est. (Purge, coulis de chaux, refichage des joints et façonnage au nu de la pierre).

- Quantification : longueur totale : environ 3 à 4 m²
- Difficulté : *
- Estimation en temps : 3 j/h



Repose et sécurisation d'un bloc de la digue sud

- Priorité N° 2
- Un gros moellon de la bordure extérieure, recalée il y a plusieurs années a basculé dans la mer, sa voisine est fragilisée. Il faut intervenir rapidement, sinon, risque d'effet domino.



- Purge du mortier jusqu'aux pierres adjacentes, scellement de la pierre remontée et façonnage des joints au nu de la pierre.
- Rejointoiement des pierres voisines.

- Quantification : 1 bloc d'environ 200 kg
- Difficulté : ** (manutention lourde)
- Estimation en temps : 4 j/h



Consolidation du batardeau de sa dame et du retour sous passerelle côté corps de garde

- Priorité N° 3
- La fissure fait le tour de la dame à sa jonction avec le batardeau, elle court le long du batardeau puis le long du retour sous la passerelle côté corps de garde.
- Les joints du couvrement de la dame sont également altérés.
- Réfection des joints sur les fissures. (Purge, coulis de chaux, refichage des joints et façonnage au nu de la pierre). Consolidation au coulis à réaliser de bas en haut. Échafaudage nécessaire.

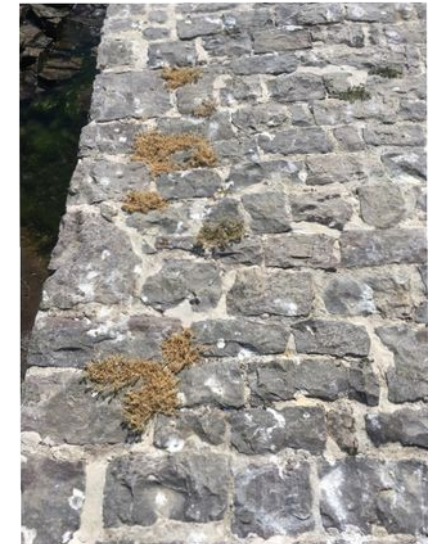


- Quantification : 10 à 20 ml de joint
- Difficulté : ** (difficulté d'accès à la dame)
- Estimation en temps : 6 j/h



Parement coté mer et couronnement de la digue nord

- Sur la digue nord-est, coté mer: on observe des petites absences de joints sur toute la longueur, et la présence de végétation
- Quelques pierres sur la partie terminale de la digue, reprise en 2018 et 2019, doivent être rescellées.
- Altération des joints sur le parement côté mer. Au vu des efforts que cette digue reçoit, elle doit recevoir une reprise en recherche annuelle.



- Réfection des joints. (Purge, coulis de chaux, refichage des joints et façonnage au nu de la pierre).
- Pierre manquante : Purge du mortier jusqu'aux pierres adjacentes, scellements des nouveaux moellons et façonnage des joints au nu de la pierre
- Couronnement : Retrait de tout éléments organique, purge, coulis de chaux, refichage des joints et façonnage au nu de la pierre.

- Quantification : longueur totale : environ 90ml, surface à traiter : 1 à 2 m² cumulés
- Difficulté : * (joints à la chaux)
- Estimation en temps : 3 j/h



Sécurisation du corps de garde Nord-Est (1)

De la voûte du corps de garde ne subsiste depuis la seconde guerre mondiale que le départ Nord-Est.

Cette maçonnerie surplombe un étroit passage constituant le débarcadère ainsi que la liaison entre les défenses à la mer et l'intérieur du fort.

Ce lieu, le plus fréquenté de l'île, est menacé par la chute d'éléments de la maçonnerie écorchée.

Il apparaît indispensable pour la sécurité des personnes de mettre en sécurité ces vestiges.



- Finalisation de l'évacuation des gros blocs restants après les chantiers 2019

- Quantification : 3 m³ pierres de 100 à 200 kg
- Difficulté : ** (manutention lourde)
- Estimation en temps : 6 j/h



Sécurisation du corps de garde (2)



- Une purge légère en prévention de chute d'éléments de maçonnerie a été réalisée en 2019. Cristallisation au mortier chaux-sable.
- Pose d'un filet de protection ancré dans les maçonneries. Mise en œuvre par entreprise de maçons-cordiste



Bénévoles



Entreprise

Sécurisation du corps de garde (3)



- Étalement du reste de l'intrados de la voûte : Étalement en bois avec deux lisses hautes pour épouser le cintre.

Rejointoiement et consolidation de la contre-escarpe de la Cognée



État au 23 août 2019

- Les défenses à la mer nécessitent un entretien annuel par tranche en fonction des tempêtes hivernales.
- Curage des joints. Jointoiement au mortier chaux-sable.
- Joints verticaux façonnés à biseaux dito joints existant. Joints horizontaux couvrant dit à pierres-vues.

- Quantification : environ 25 rangées de pierres
- Difficulté : *** (maçonnerie à la chaux, pierres taillées)
- Estimation en temps : 20 j/h



Zone d'intervention



Consolidation de la cale d'échouage



Le pavement de la cale n'étant plus protégé par son mur, la mer fouille sous le dallage menaçant d'emporter les pierres de taille.

- Consolidation en sous-œuvre des pavements par hourdage de mortier sable-chaux et pierres.
- Curage des joints. Jointoiement au mortier chaux-sable. (Dosage des mortiers de joint : 3 vol. NHL5 Saint Astier + 4 vol. Sable coquillé de Lanion 0/2 + 2 vol. Sable de Lieusaint 0/4.)
- Joints horizontaux couvrant dit à pierres-vues. Joints verticaux façonnés à biseaux dito joints existant

- Quantification : 65 m² existants
- Difficulté : *** (maçonnerie à la chaux, pierres taillées)
- Estimation en temps : 20 j/h



Rejointoiement et consolidation au sud du quai de déchargement



Les défenses à la mer nécessitent un entretien annuel par tranche en fonction des tempêtes hivernales.

- Curage des joints. Jointoiement au mortier chaux-sable. (Dosage des mortiers de joint : 3 vol. NHL5 Saint Astier + 4 vol. Sable coquillé de Lanion 0/2 + 2 vol. Sable de Lieusaint 0/4.)
- Joints horizontaux couvrant dit à pierres-vues. Joints verticaux façonnés à biseaux dito joints existant

- Quantification : environ 30 ml
- Difficulté : ** (jointage à la chaux)
- Estimation en temps : 10 j/h



Rejointoiement et consolidation à l'extrémité de la digue Nord

Les défenses à la mer nécessitent un entretien annuel par tranche en fonction des tempêtes hivernales.

Cette portion de la chaussée a été remaçonnée en 2018 et 2019, mais des défauts d'alignement et de joints ont été observés et doivent être corrigés.



- Reprise des maçonneries réalisées en 2019 : pierres mal alignées joints non conformes
- Curage des joints. Jointoiement au mortier chaux-sable. (Dosage des mortiers de joint : 3 vol. NHL5 Saint Astier + 4 vol. Sable coquillé de Lanion 0/2 + 2 vol. Sable de Lieusaint 0/4.)
- Joints horizontaux couvrant dit à pierres-vues. Joints verticaux façonnés à biseaux dito joints existant

- Quantification : 2,5 m²
- Difficulté : *** (maçonnerie à la chaux, pierre taillée)
- Estimation en temps : 6 j/h



Corps de garde : tri et évacuation des déblais extérieurs

La démolition du corps de garde nord est en 1944 a crée un tas de gravats constitué des pierres de taille, de pierres de remblai, de sable et de mortier qui est resté intact jusqu'au démarrage des chantiers en 2009. Chaque année, le tas est trié et diminue de taille. L'opération devrait s'achever en 2020.



- Poursuite du tri et de l'évacuation des déblais du corps de garde
- Tri en 3 tas : chaux et ciments, pierres de taille, pierres de remplissage

- Quantification : 4 m³
- Difficulté : * (manutention)
- Estimation en temps : 6 j/h



Rejointoiement du caniveau du rempart du port

Le caniveau collecte les eaux pluviales de la tour vers le port. L'absence d'étanchéité par végétalisation des joints freine l'évacuation des eaux et menace la cohésion des fondements de maçonnerie. Le caniveau collecte les eaux pluviales de la tour vers le port



- Curage des joints.
- Joints horizontaux couvrant dit à pierres-vues.

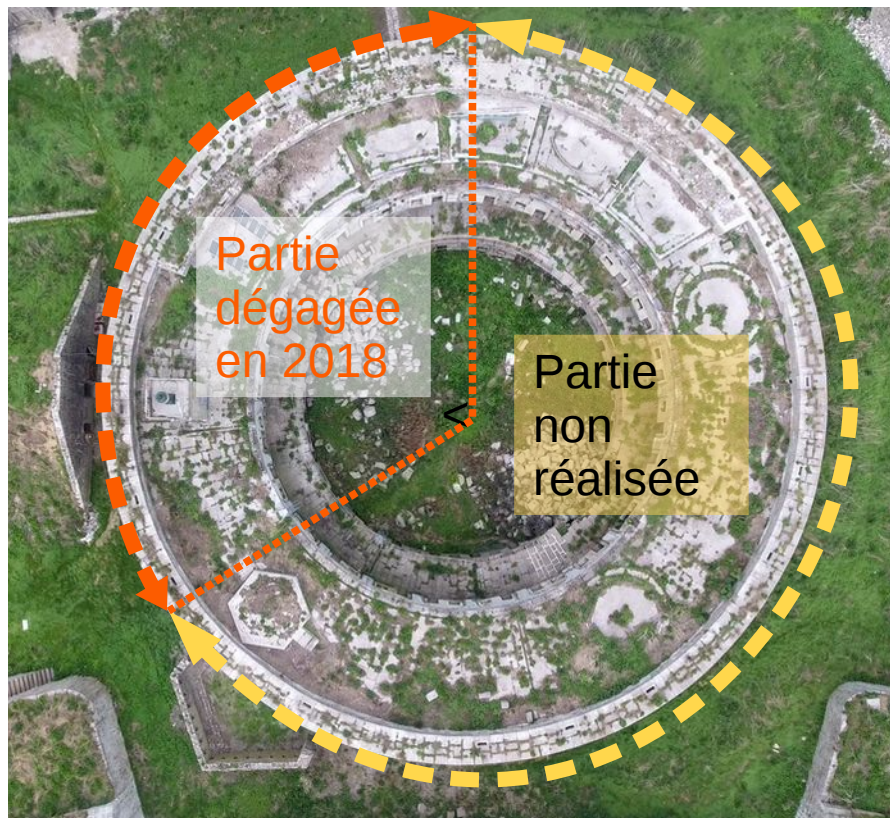
- Quantification : environ 15 m²
- Difficulté : * (joints à la chaux)
- Estimation en temps : 8 j/h



Rejointolement du caniveau de la tour défensive

Le caniveau collecte les eaux pluviales de la tour vers le port. L'absence d'étanchéité par végétalisation des joints freine l'évacuation des eaux et menace la cohésion des fondements de maçonnerie.

- Désherbage et déblaiement
- Curage des joints.
- Joints-horizontaux couvrant dit à pierres-vues.



- Quantification : Désherbage : 110 ml soit environ 110 m² et 45 m³ de déblais, Reprise de joints : au moins 50 m²
- Difficulté : * (manutention, joints à la chaux)
- Estimation en temps : 30 j/h



Rejointoiement sur le couronnement du pignon de la poudrière de 1864



- L'absence de rejointoiement des maçonneries élevées menace la sécurité des personnes et la pérennité des ouvrages.
- Curage des joints.
- Joints horizontaux couvrant dit à pierres-vues.

- Quantification : environ 31 ml soit 15 m²
- Difficulté : *** (échafaudage hauteur 9m)
- Estimation en temps : 15 j/h



Rejointoiement sur la rampe à canons Nord

L'absence de rejointoiement des maçonneries élevées menace la sécurité des personnes et la pérennité des ouvrages.
La rampe à canons nord n'a encore jamais fait l'objet d'une opération d'entretien des joints.



- Curage des joints. Jointoiement au mortier chaux-sable.
- Joints horizontaux couvrant dit à pierres-vues.

- Quantification : longueur totale : environ 30ml
- Difficulté : * et ** (joints à la chaux, hauteur 6m)
- Estimation en temps : 25 j/h



Le môle

- Observation mai 2020 : Au niveau du Môle, l'ensemble des moellons qui avait basculé d'un seul bloc à l'intérieur du môle s'est disloqué, c'est le moment d'intervenir, car les moellons sont encore sur place et nous avons les photos d'origine permettant de les replacer.
- Observation : cette dislocation semble s'être produite en 2018
- Peu d'opérations peuvent être envisagées cette année compte tenu du poids des blocs, qui nécessite un matériel de manutention spécifique.



Mai 2020



Octobre 2018